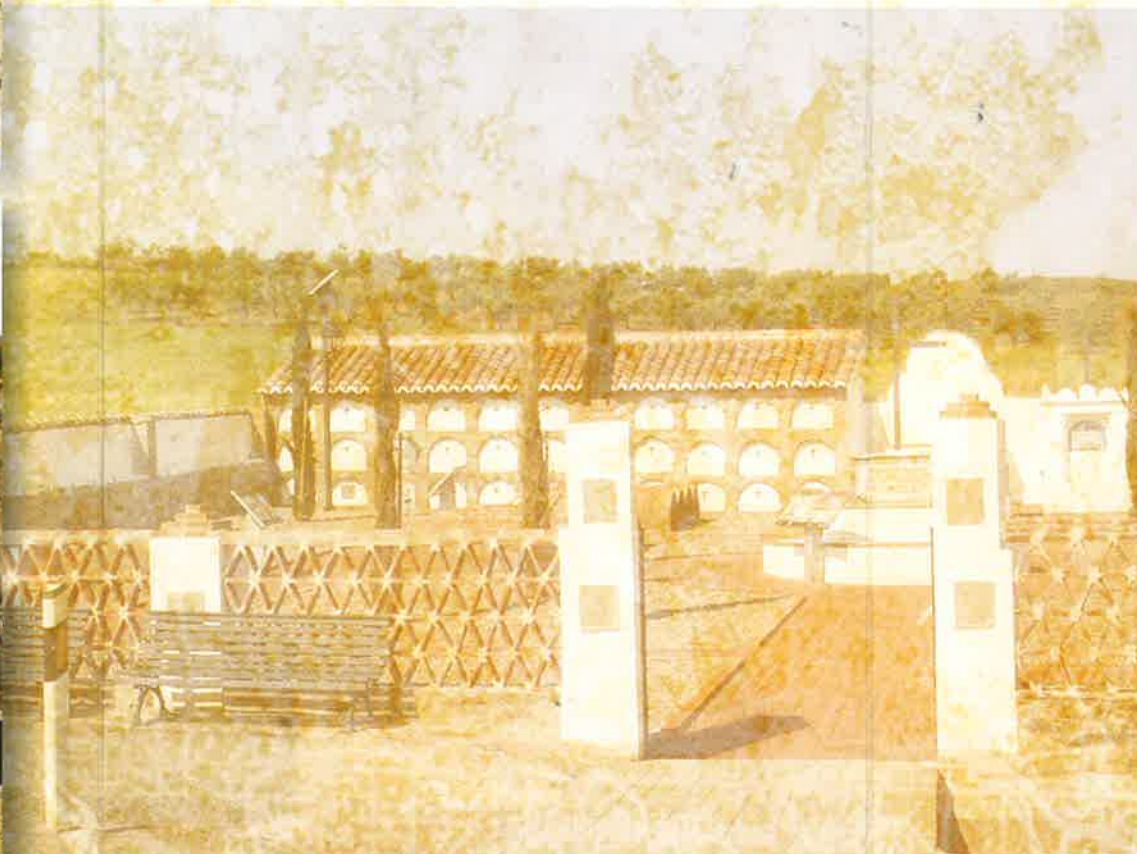


CEMENTERIO DE GUERRA DE LA PRIMERA BRIGADA MIXTA FLECHAS AZULES

Cementerio de los Italianos de Campillo de Llerena



CEMENTERIO DE GUERRA DE LA PRIMERA BRIGADA MIXTA FLECHAS AZULES

Cementerio de los Italianos de Campillo de Llerena

La Guerra Civil está suficientemente lejos para que podamos afrontar aquellos hechos con rigor y objetividad, y muy lejos para gran parte de la población que no vivió aquella guerra y tienen derecho a conocer lo sucedido.

El interés por este pasado va en aumento y con él la demanda de información al encontrarse ante lugares relacionados con la Guerra Civil, como es el caso del *Cementerio de los Italianos* en Campillo de Llerena. Ciertamente es un periodo no grato de la historia reciente española, pero creemos firmemente en la madurez de nuestra democracia que nos permite mirar el pasado sin perturbar la estabilidad del presente, ni renunciar a escribir juntos el futuro. Presentar la Guerra Civil, con fines didácticos a generaciones actuales y futuras, mostrando e interpretando el hecho histórico nos acerca a la dimensión pedagógica que debe tener la historia.

El pueblo de Campillo de Llerena fue ocupado por el ejército sublevado el 1 de octubre de 1936, lo que tuvo como consecuencia un repliegue republicano hacia la sierra del Argallén, donde se constituyó un

frente que duró hasta el verano del 38, y otro entre Campillo de Llerena y Peraleda del Zaucejo, que permaneció activo hasta enero de 1939. Las cuantiosas bajas que se produjeron en estos frentes decidió a los mandos de la “I Brigada Mixta Legionaria Flechas Azules” que la unidad debía contar con su propio cementerio. El lugar elegido para su emplazamiento fue en las inmediaciones de Campillo de Llerena.

Después de que los Flechas Azules abandonaran la región en julio de 1937, el cementerio se siguió utilizando para dar sepultura a otros soldados fallecidos en las operaciones militares que tuvieron lugar en el sector.

En el año 2010 y a iniciativa del Ayuntamiento comenzaron las obras de adecuación mediante una excavación arqueológica que contó con el apoyo y dirección del PREMHEX (Proyecto para la Recuperación de la Memoria Histórica de Extremadura).

La actuación arqueológica propició el estudio y conocimiento exacto de las distintas secuencias históricas que han con-

currido en este cementerio de guerra y sus efectos. La restauración y, finalmente, la propuesta de interpretación se sustentan también en este conocimiento y en la documentación conservada en el Ayuntamiento de Campillo de Llerena.

El análisis de este singular cementerio nos aporta conocimientos sobre el trato dado por el ejército del general Franco a los muertos en combate, sobre la participación italiana en apoyo de ese ejército o los enseres y materiales encontrados que nos dan una idea de la vida del soldado en la trinchera. Y lo más importante, su visita, constituye una escala obligatoria por el recorrido de los “Lugares de Memoria” en una comarca, que se convirtió en escenario del Frente Extremeño, un aliciente más, entre otros, para acercarnos a conocer estas atractivas tierras de la Campiña Sur.

El horario de visitas es de 9:00 a 21:00 horas todos los días de la semana. (Horario de visitas temporal).



Ayuntamiento de
Campillo de Llerena



DIPUTACIÓN
DE BADAJOZ

